



Ciências ULisboa

Faculdade
de Ciências
da Universidade
de Lisboa



Ciências
ULisboa

Pequena
excursão
pela
Biologia



Ciências
ULisboa

Portal Ciências ULisboa

ciencias.ulisboa.pt

Pesquisa

pcsimoes@fc.ul.pt Área Pessoal Logout Português English

Cursos Candidaturas Informação para Estudantes

Estudante Internacional Público Escolar | Geral Unidades de I&D

Concursos Docentes - Candidaturas Concursos

Decreto-Lei n.º 57/2016 - Candidaturas Recortes de Imprensa

Em Destaque

Prepara o teu Futuro

DESCOBRER
A ULISBOA

A Faculdade +
O Campus +
Departamentos +
Ensino +
Sociedade +
Investigação +
Inovação +
Emprego +

Departamentos Biologia (DBA, DBV)

<https://ciencias.ulisboa.pt/pt/biologia-animal>

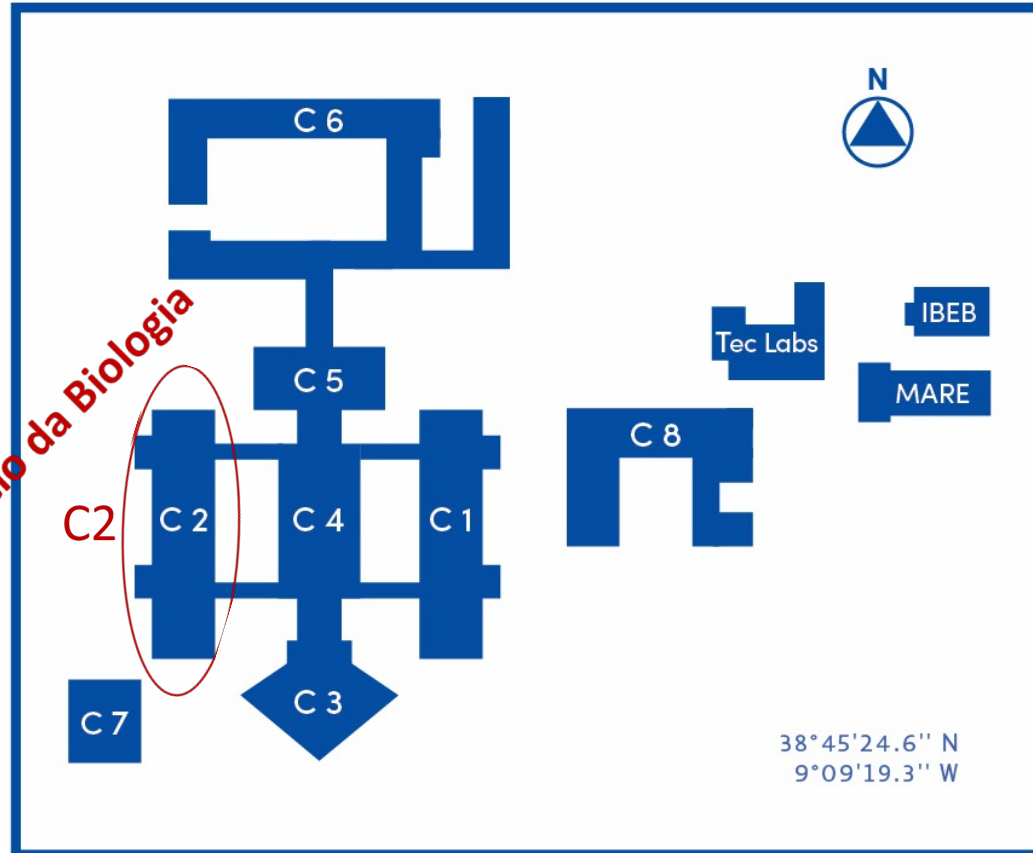
<https://ciencias.ulisboa.pt/pt/dbv>



Ciências
ULisboa

Campus de CIÊNCIASULISBOA

Onde estamos?



Campo
Grande



Estrutura /Organização

Docentes e investigadores

- ✓ Biologia Celular & Biotecnologia
- ✓ Biologia Molecular & Genética
- ✓ Biologia do Desenvolvimento
- ✓ Biologia Marinha
- ✓ Comportamento
- ✓ Ecologia
- ✓ Fisiologia Animal e Vegetal
- ✓ Microbiologia
- ✓ Taxonomia e Sistemática

Ensino

1º ciclo – 3 anos

2º ciclo - 2 anos (mestrado)

3º ciclo – 4 anos (doutoramento)

Unidades de Investigação

CE3C

CESAM

MARE

BIOFIG



Ciências
ULisboa

Licenciatura em Biologia

(1º ciclo – 3 anos)

Departamento de Biologia Animal
Departamento de Biologia Vegetal

Situação face à A3ES: Acreditado (6 anos) - ACEF/1415/17557

Duração: 6 Semestres

Regime Horário: Diurno

Programa Bologna
2003/2004



Ciências
ULisboa

Licenciatura em Biologia

(1º ciclo – 3 anos)

2018/2019

Provas de Ingresso

[02 - Biologia e Geologia] ou [07 - Física e Química] ou [02 - Biologia e Geologia e 19 - Matemática A]

Classificações Mínimas

Nota de candidatura com classificação não inferior a 120 na escala de 0-200 | Provas de ingresso com classificações não inferiores a 100 na escala 0-200

Fórmula de Cálculo

50% - Classificação final do ensino secundário | 50% - Classificação da(s) prova(s) específica(s).

Nota último aluno colocado (2018/2019)

1.ª fase: **147,5**

Vagas Iniciais: 174

Caracterização dos Colocados

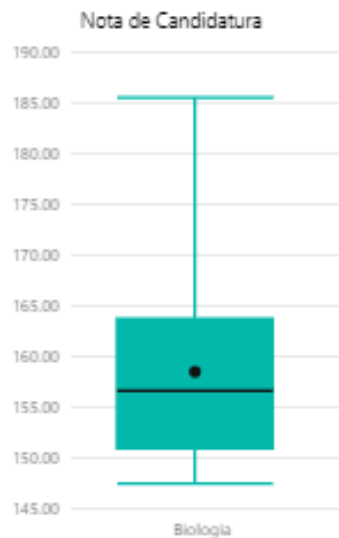
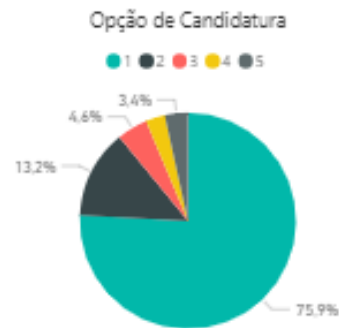
Total de Colocados

174



Escolha o Curso

Biologia	Física
Bioquímica	Geologia
Engenharia Biomédica e Biof...	Matemática
Engenharia da Energia e do Am...	Matemática Aplicada
Engenharia Física	Meteorologia, Oceanografia e G...
Engenharia Geoespacial	Química
Engenharia Informática	Química Tecnológica
Estatística Aplicada	Tecnologias de Informação



Escola de proveniência (Top 20)

Escola	Distrito da Escola	Total de Colocados
Escola Secundária com 3º Ciclo Pedro Nunes	Lisboa	6
Escola Secundária Damião de Goes, Alenquer	Lisboa	5
Escola Básica e Secundária D. Filipa de Lencastre	Lisboa	4
Escola Secundária Arco-Iris	Lisboa	4
Escola Secundária de José Gomes Ferreira	Lisboa	4
Escola Secundária Vergílio Ferreira	Lisboa	4
Colégio Santo André	Lisboa	3
Equivalências (nº 2 Artº 20-A)	Lisboa	3
Escola Básica e Secundária Prof. Reynaldo dos Santos	Lisboa	3
Escola Secundária Madeira Torres	Lisboa	3
Escola Secundária de Romeu Correia, Feijó	Setúbal	3
Escola Secundária Santo André-Barreiro	Setúbal	3
Externato Cooperativo da Benedita-Inst.NªSrªda Encarnação	Leiria	2
Externato de Penafirme	Lisboa	2
Escola Secundária da Amora	Setúbal	2
Escola Secundária da Moita	Setúbal	2
Escola Secundária do Pinhal Novo	Setúbal	2
Escola Secundária João de Barros	Setúbal	2
Escola Secundária Sebastião da Gama	Setúbal	2
Externato Frei Luís de Sousa	Setúbal	2
Total		61



1º ciclo de Biologia -180 ECTS

1º Semestre

Disciplinas	ECTS
Biologia Animal I	6
Biologia Celular	6
História das Ideias em Biologia	3
Introdução ao Tratamento de Dados	3
Matemática para Biólogos	6
Química	6
	30

2º Semestre

Disciplinas	ECTS
Biologia Animal II	6
Biologia Vegetal	6
Bioquímica	6
Física para Biólogos	6
Genética	6
	30

60 ECTS

3º Semestre

Disciplinas	ECTS
Bioestatística	6
Biogeografia	3
Fisiologia Animal	6
Fundamentos de Biologia Molecular	6
Geologia Geral	6
Processamento de Dados	3
	30

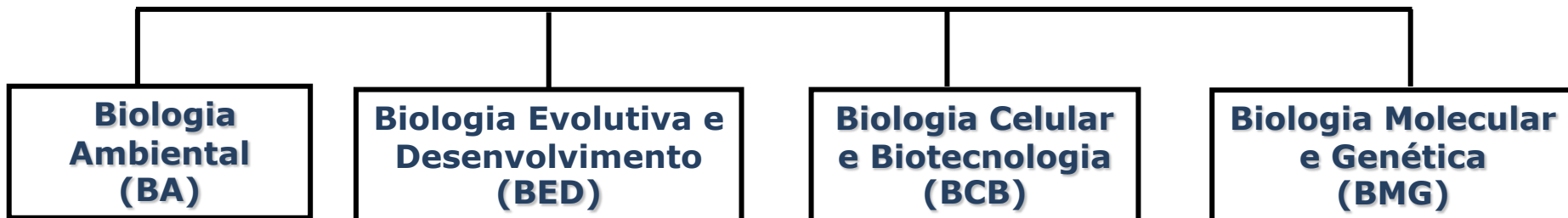
4º Semestre

Disciplinas	ECTS
Bioética	3
Biologia Ambiental e Conservação	3
Biologia Microbiana	6
Ecologia	6
Evolução	6
Fisiologia Vegetal	6
	30

60 ECTS

60 ECTS

3º ano - Ramos





5º Semestre

Disciplinas	ECTS
Comportamento Animal	6
Ecologia Numérica	6
Impacto Ambiental	6
Opção de Ramo Biologia Ambiental *	6
Opção de Ramo Biologia Ambiental *	6
	30

Opção de Ramo Biologia Ambiental - Bloco A - 5º semestre

Disciplinas	ECTS
Biologia e Conservação de Insectos	6
Ecologia das Águas Continentais	6

Opção de Ramo Biologia Ambiental - Bloco B - 5º semestre

Disciplinas	ECTS
Biologia Marinha	6
Ictiologia	6

6º Semestre

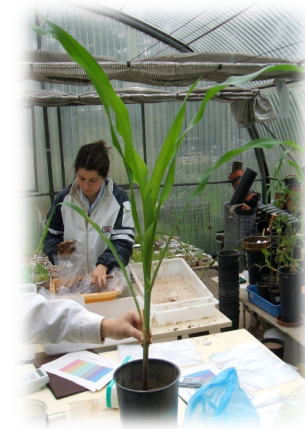
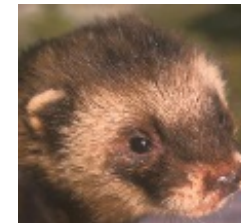
Disciplinas	ECTS
Biologia da Conservação de Vertebrados	6
Ecologia Animal Terrestre	6
Ecologia Marinha	6
Opção de Ramo Biologia Ambiental **	6
Opção de Ramo Biologia Ambiental **	6
	30

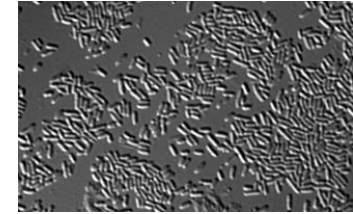
Opção de Ramo Biologia Ambiental - Bloco C - 6º semestre

Disciplinas	ECTS
Flora e Vegetação	6
Métodos Operacionais em Ecologia Terrestre	6

Opção de Ramo Biologia Ambiental - Bloco D - 6º semestre

Disciplinas	ECTS
Biologia dos Recursos Marinhos	6
Botânica Marinha	6





5° Semestre

6° Semestre

Disciplinas	ECTS
Biologia Evolutiva	6
Comportamento Animal	6
Embriologia e Histologia	6
Genética Animal Aplicada	6
Opção de Ramo BED	6
	30

Disciplinas	ECTS
Biologia do Desenvolvimento Animal	6
Biologia do Desenvolvimento em Plantas	6
Biologia da Reprodução	6
Estudo Orientado em BED	6
Opção de Ramo BED	6
	30



Cleavage



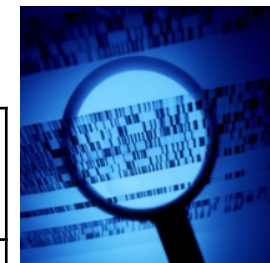
Patterning

**Opção de Ramo Biologia Evolutiva e do
Desenvolvimento 5° semestre**

**Opção de Ramo Biologia Evolutiva e do
Desenvolvimento 6° semestre**

Disciplinas	ECTS
Biologia Celular Complementar	6
Ecologia Numérica	6
Fundamentos de Bioinformática	6
Genética de Procariontas	6

Disciplinas	ECTS
Engenharia Genética	6
Genética de Eucariotas	6
Imunologia	6
Neurobiologia	6





5º Semestre

Código	Disciplinas	Horas			ECTS
		T	TP	P	
62806	Biologia Celular Complementar	2	3		6
62811	Biotecnologia Microbiana	2		3	6
62822	Fundamentos de Bioinformática	2	3		6
62827	Metabolismo Energético	2	0.75	1.5	6
	Opção de Ramo de Biologia Celular e Biotecnologia				6
				total	30

6º Semestre

Código	Disciplinas	Horas			ECTS
		T	TP	P	
62828	Introdução à Algologia Aplicada	2		3	6
62807	Biologia do Desenvolvimento em Plantas	2		3	6
62819	Engenharia Genética	2		3	6
62837	Introdução à Biotecnologia Vegetal	2		3	6
	Opção de Ramo de Biologia Celular e Biotecnologia				6
				total	30

Opção de Ramo Biologia Celular e Biotecnologia - 5º semestre

Código	Disciplinas	Horas			ECTS
		T	TP	P	
66518	Embriologia e Histologia	3)		2	6
62828	Micologia	2		3	6
62839	Introdução aos Recursos Naturais Vegetais	2		3	6

Opção de Ramo Biologia Celular e Biotecnologia - 6º semestre

Código	Disciplinas	Horas			ECTS
		T	TP	P	
66509	Biologia do Desenvolvimento Animal	3		2	6
62812	Botânica Marinha	2		3	6
62840	Estudo Orientado em Biologia Celular e Biotecnologia				6
62821	Flora e Vegetação	2		3	6
62823	Genética de Eucariotas	2		3	6



5º Semestre

Código	Disciplinas	Horas			ECTS
		T	TP	P	
62806	Biologia Celular Complementar	2	3		6
62822	Fundamentos de Bioinformática	2	3		6
62824	Genética de Procariotas	2		3	6
62827	Metabolismo Energético	2	0.75	1.5	6
	Opção de Ramo Biologia Molecular e Genética				6
				total	30

6º Semestre

Código	Disciplinas	Horas			ECTS
		T	TP	P	
62819	Engenharia Genética	2		3	6
62807	Biologia do Desenvolvimento em Plantas	2		3	6
62823	Genética de Eucariotas	2		3	6
44319	Imunologia	2	1.5		6
	Opção de Ramo Biologia Molecular e Genética				6
				total	30

Opção de Ramo Biologia Molecular e Genética 5º semestre

Código	Disciplinas	Horas			ECTS
		T	TP	P	
66510	Biologia Evolutiva	3	2		6
62811	Biotechnology Microbiana	2		3	6
66518	Embriologia e Histologia	3		2	6
66522	Genética Animal Aplicada	3	2		6
62828	Micologia	2		3	6

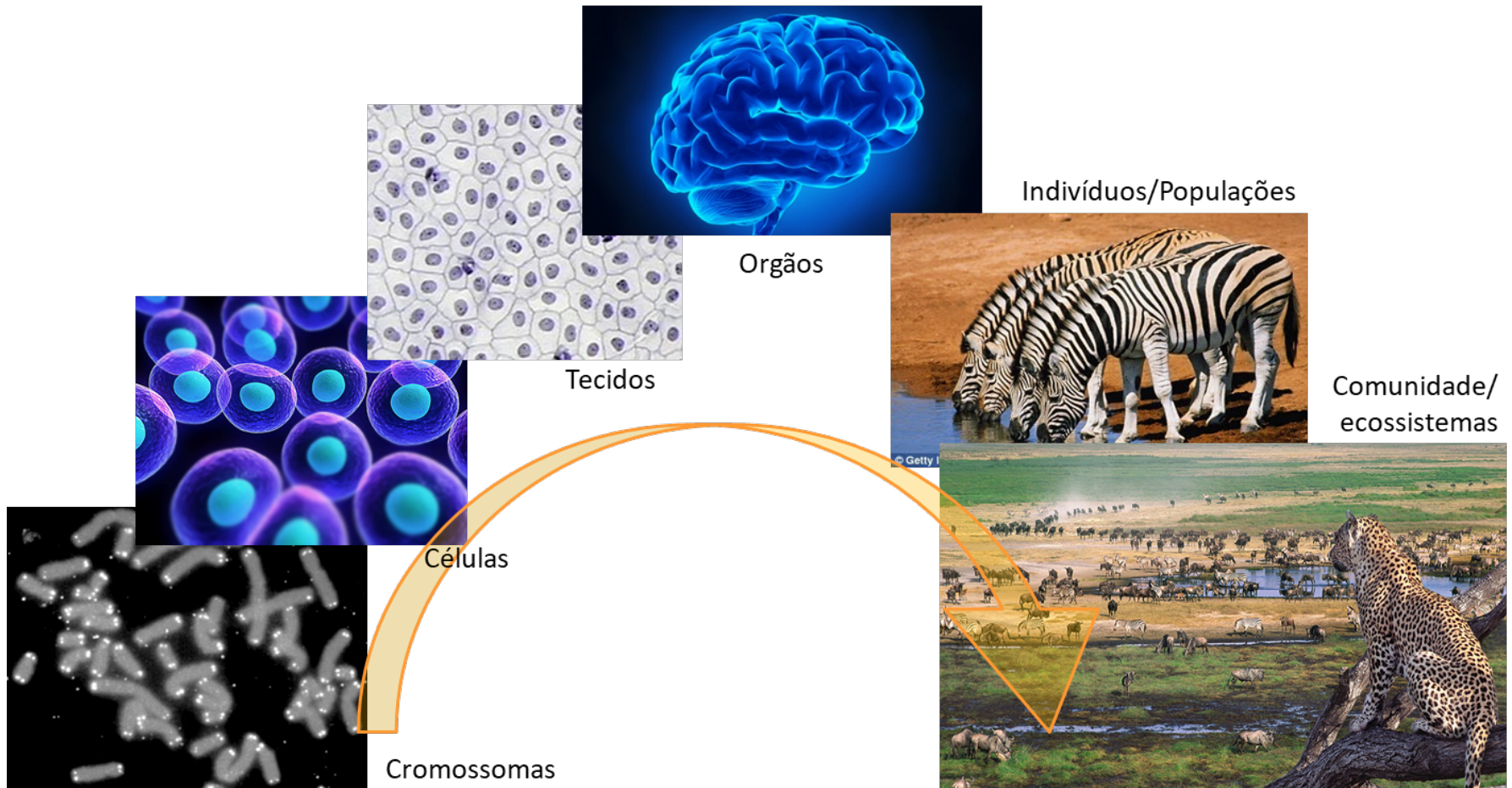
Opção de Ramo Biologia Molecular e Genética 6º semestre

Código	Disciplinas	Horas			ECTS
		T	TP	P	
66509	Biologia do Desenvolvimento Animal	3		2	6
62841	Estudo Orientado em Biologia Molecular e Genética				6
62837	Introdução à Biotecnologia Vegetal	2		3	6
66543	Neurobiologia	3		2	6



Licenciatura em Biologia

Docência e investigação





Licenciatura em Biologia

(1º ciclo – 3 anos)

Competências: Investigação e desenvolvimento em saúde, biotecnologia, ambiente, biodiversidade e conservação. Domínio das técnicas de análises biológicas. Divulgação científica nos media. Gestão da qualidade ambiental. Técnicas de museologia. Consultoria, auditoria, gestão e assessoria técnica no domínio do ambiente.

Saídas Profissionais: Empresas e laboratórios de biotecnologia, ambiente, biomedicina, análises clínicas e biológicas | Empresas de gestão e conservação de áreas protegidas | Parques naturais e reservas, jardins e museus | Organizações não-governamentais | Instituições de ensino superior e de investigação | Instituições públicas.



Ciências
ULisboa

Explore e participe nas nossas Atividades

Pesquisa

pcsimoes@fc.ul.pt Área Pessoal Logout Português English

Cursos Candidaturas Informação para Estudantes

Estudante Internacional Público Escolar | Geral Unidades de I&D

Concursos Docentes - Candidaturas Concursos

Decreto-Lei n.º 57/2016 - Candidaturas Recortes de Imprensa

Em Destaque

Prepara o teu Futuro

DESCOBBRE A ULISBOA

A Faculdade +

O Campus +

Departamentos +

Ensino +

Sociedade +

Investigação +

Inovação +

Emprego +

Obrigada!

“O que hoje não sabemos, amanhã saberemos”

Garcia de Orta, 1563